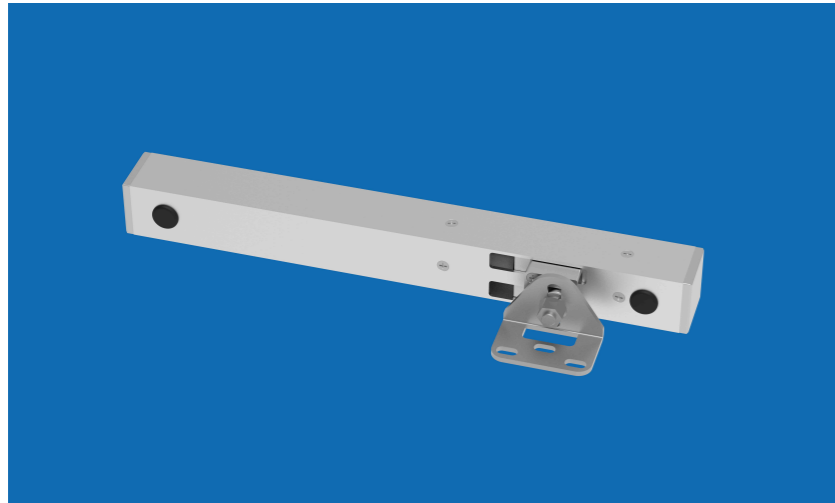


MPL CATCH

800N单点锁驱动器

产品参数



型号	MPL CATCH
额定电压	24Vdc +25%/-15%
额定电流	0.8A
关机电流	0.3A
额定功率	20W
运行间隔	30%
防护等级	IP32
环境温度	-25°C~75°C
拉力	800N
推力	800N
材质	铝合金/合金钢
连接电缆	阻燃线2M
速度 (max)	5mm/s
行程	20mm
表面处理	氧化

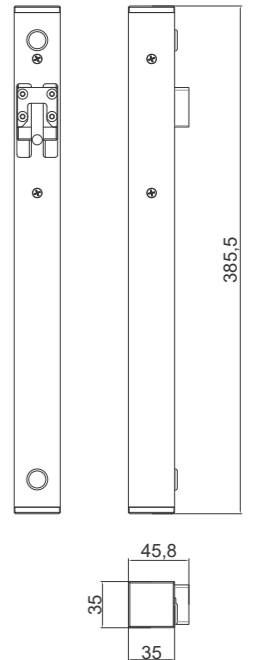
产品特性

- 锁点外装，安装简单方便，检修方便；
- 应用：启动和关闭多点锁系统，确保大窗的气密水密要求；
- 控制方式：解锁 → 开窗 / 关窗 → 关锁；
- 内置电子编码器，与开窗机通讯，时时相互识别状态信息；
- 内置同步模块，与开窗机精准联动，最多12个一组进行控制；
- 内置智能模块，可自由设定开锁 / 解锁方向。

产品尺寸

见右图

命名方式



订货编号

产品ID	描述
MS8.E.D.020.S	800N单点锁驱动器，行程20mm，24Vdc，内置智能驱动板(不含安装码)